



MEMÒRIA 2019

**PSICOLOGIA SENSE FRONTERES CATALUNYA
MEMÒRIA ANUAL**

Benvolguts socis i sòcies,

Els objectius que tenim com a associació és impulsar una psicologia solidària a l'abast de tothom que estigui present en els col·lectius més vulnerables, a més de donar visibilitat al treball psicològic a les entitats, fundacions, centres salut mental, barris zones, etc.

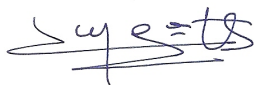
Si bé aquests són objectius importants, no per això renunciem a participar en altres projectes que ens puguin semblar interessants o necessaris tant en el nostre com d'altres països.

Des que vam començar aquest projecte l'any 2005 hem aconseguit formar un important col·lectiu de professionals de la psicologia amb una enorme inquietud i ganes de ser útils a la comunitat, realitzant una tasca psicològica solidària.

Cada any hem anat creixent tant en psicòlegs i psicòlogues com en el nombre de persones a qui atenem, aconseguint un projecte consolidat, dinàmic i enriquidor que fa visible la professió i permet l'accés d'una atenció psicològica intensiva per a persones que no podien tenir-la donat la seva situació econòmica.

Si bé unes persones som el motor que posa en marxa el projecte, es evident que sense la col·laboració de la majoria de socis no seria possible arribar a tanta gent, llocs o entitats.

Per això en nom de la Junta Directiva, us volem expressar el nostre agraïment per la vostra col·laboració sense la qual no hagués estat possible realitzar les activitats exposades en aquesta memòria.



Esther Garcia Montes
Presidenta
Psicologia Sense Fronteres Catalunya

Composició de la Junta directiva:

Presidenta:	Esther Garcia
Vicepresidenta:	Eva Sala
Secretària:	Rosa M ^a Díez
Tresorera:	Marian Domingo
Vocals:	Salvador Badia, Analaura Cardella, Estel Salomó

Organització i equips

- Coordinació General
- Atenció psicològica
- Grup dones
- Grups i tallers soci-terapèutics
- Supervisió

Socis i sòcies : El 2019 som 149 psicòlog@s colegiad@s

Adriana Cid
Alba Marco Soler
Alba Thompson
Alba Villanueva
Alejandra Rayas
Alejandro Velazquez
Alicia Blazquez
Alicia Santos
Ana Bertrand
Ana Collet
Ana Laura Cardella
Ana Nafria
Ana Rosa Fuente
Andrea Dalmau
Andrea García
Andreu Obrador
Àngels González
Anna Duran
Arnau Rull

Artur Sales
Belen Ugarte
Carles Orfila
Carmen Pérez
Carmina García
Carolina Sancho
Catalina Doina Lazar
Celia Nogueira
Clara Nadal
Cristina Conejo
Cristina Fontanella
Cristina Monzó
Daniela Di Rosa
David Herrero
Dolores Domenech
Dolors Ruiz
Elisa Muñoz
Estel Salomó
Esteve Planadecursach

Esther García
Eugenia Olego
Eva Romero
Eva Sala
Filippo Ulisse Cremona
Fina Romero
Flor Bellver
Francesc Remolí
Francesca I. Bove
Frank Parron
Gioia Lue
Gisela Oliva
Giulia Marconi
Gloria Besoli
Gloria Fite
Hector García
Irian Alvaro
Iris Grimal
Isaac Aguarales

Isabel Subirana
Itsaso Perales
Ivana Soto
Jesús Rivera
Joaquim Corral
Joelle Abou Hanna
Judith Anton
Julia Gómez
Katherine Docabo
Laia Gasa
Lara Gracia
Laura Medina
Laura Prat
Laura Restoy
Leo Segalin
Lidia Marfil
Lidia Rius
Lidia Zaragoza
Liliana Demajo
Llibert E. Rovira
Lourdes Castells
Lucia Moreno
Lucia Yague
Luis Fernández
Lupe Bravo
Mar Puchol
Marco Prati
Mari Angels Fonollosa
Mari Carmen Lamazares
Maria Dolores Gómez
Maria Gandullo

Maria Jesús Casal
Maria Jose Rey
Maria Rosa Mayans
Maria Sanchez
Marian Domingo
Mariló Joya
Marina Martinez
Mariona Recasens
Marta Ferrer
Marta Manzano
Marta Marseyanch
Marta Narvaez
Marta Rendé
Marta Roquet
Mercè Margalef
Miguel A. Hernandez
Miguel Martinez
Monica Alujas
Monica Guillamon
Mónica Sancho
Montse Franquet
Natalia Salerno
Nathalia Sócrate
Nelly Jourda
Nerea Moreno
Núria Arrebola
Núria Fonoll
Núria Gamez
Núria Gracia
Núria Medina
Núria Vilalta

Olga Pucurrull
Olga Romero
Osmar Wendel
Pablo Casero
Paola Buttiglione
Paola Castellanos
Pilar Pérez Mora
Rafael Martínez
Raquel Sanz
Ritza Viteri
Rosa M ^a Diez
Rossana Marenzi
Salvador Badia
Sandra Vargas
Seila Bustos
Sergi Llopart
Sergi Segui
Sergi Torondell
Silvia Atochero
Silvia Suja
Sònia Broder
Sònia Gutierrez
Sònia Merino
Sònia Ruiz
Sophia Koning
Susana Jiménez
Susana Torres
Teresa Morros
Yolanda Garcia
Zoraimy Sanchez

Activitats

PROYECTO CREANT PSICOXARXA Intervención Psicosocial Comunitaria “La Psicología al alcance de las personas”

Engloba:

- Atención psicológica
- Grupos socio-terapéuticos i talleres

La finalidad es facilitar un espacio de atención psicológica individual, de pareja, familiar o grupal, a personas que lo necesitan y no tienen recursos económicos, para desde la psicología propiciar una mejor calidad de vida. Es un reflejo del trabajo en red i comunitario, línea de intervención por la que optamos, con el objetivo de que la psicología esté accesible para todas las personas.

ATENCIÓN PSICOLÓGICA

Objetivo

Oferir un servicio de atención psicológica con el objetivo prioritario de atender a personas con escasa o nula red social, pocos recursos económicos y una situación emocional crítica.

Desarrollo

El protocolo de funcionamiento es el siguiente: Entrevista inicial para valorar el perfil, derivación psicòleg@s, seguimiento, supervisión, cierre del caso.

Gestión proceso: Cumplimentar formulario de solicitud, registro de terapias, encriptar formulario y derivar el caso, ficha final, valoración y estadísticas.

Ver evolución proyecto en los cuadros y gráficos.

PROJECTE CREANTPSICOXARXA Intervenció Psicosocial Comunitària “La Psicologia a l’abast de tothom”

Engloba:

- Atenció psicològica
- Grups soci-terapèutics i tallers

La finalitat és facilitar un espai d’atenció psicològica individual, de parella, familiar o grupal a persones que ho necessiten i no tenen recursos econòmics, per des de la psicologia, propiciar una millor qualitat de vida. Es un reflex del treball en xarxa i comunitari, línia d’intervenció per la qual optem amb l’objectiu de que la psicologia sigui accessible per a totes les persones.

ATENCIÓ PSICOLÒGICA

Objectiu

Oferir un servei d’atenció psicològica amb l’objectiu prioritari d’atendre a persones amb manca de xarxa social, pocs recursos econòmics i una situació emocional crítica.

Desenvolupament

El protocol de funcionament es el següent: entrevista inicial per valorar el perfil, derivació psicòleg@s, seguiment, supervisió, tancament del cas.

Gestió procés: Emplenar formulari de sol·licitud, registre de teràpies, encriptar formulari i derivar el cas, fitxa final, valoració i estadístiques.

Veure evolució del projecte en els quadres i gràfics.

Equip de coordinació d'atenció psicològica

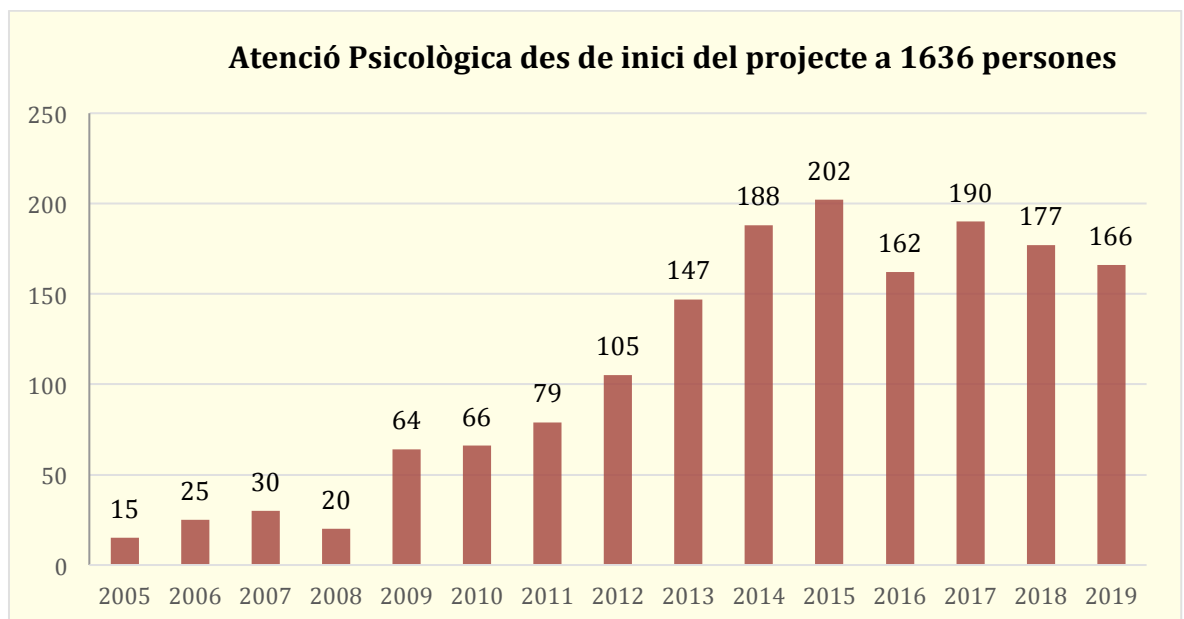
Ha realitzat 166 entrevistes inicials, el registre de cada cas i encriptant els formularis de sol·licitud del servei, la derivació dels casos als psicoterapeutes i el seguiment de la teràpia fins el tancament. Així com la estadística, els quadres i gràfics de les persones ateses.

Equip de supervisió

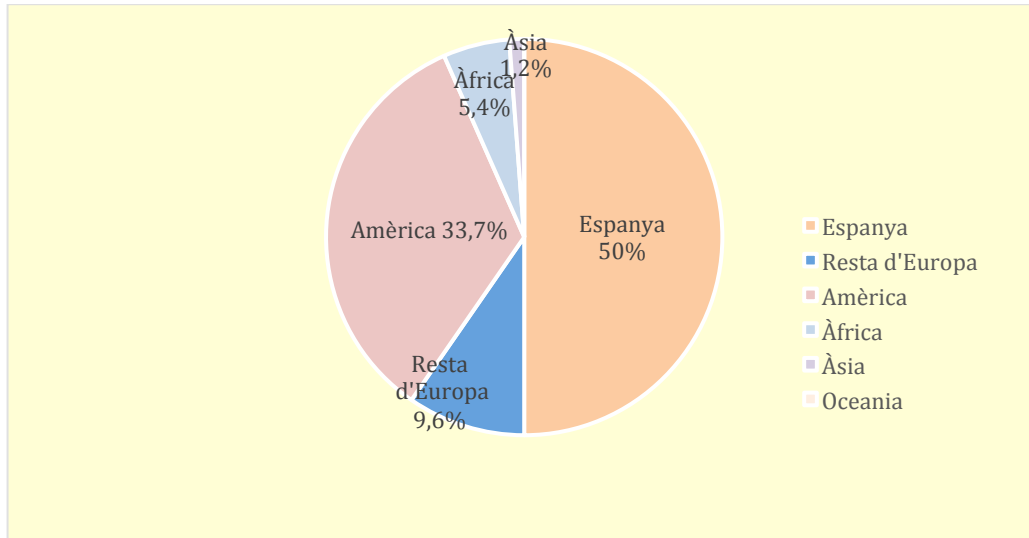
El 2019, s'han portat a terme les següents:

Supervisions 2019	
Supervisors	4
Sessions	167
Psicòlegs/gues supervisats	56
Sessions grups supervisats	
Grup dones	10
Grup sindicat barri	2
Grup GAM PAH	4
Sessions supervisió en grup	11

DADES I GRÀFICS ATENCIÓ PSICOLÒGICA

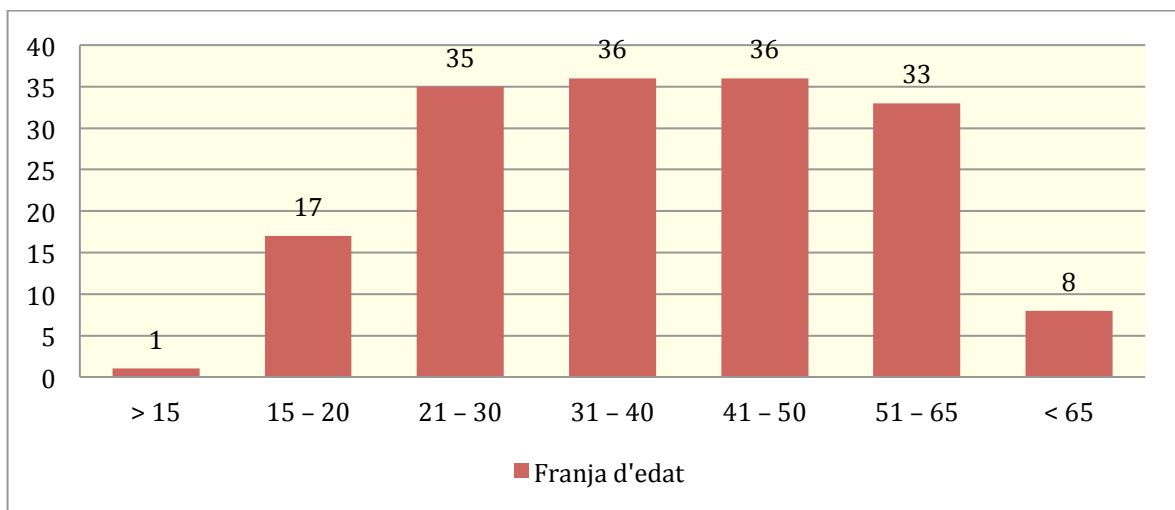


Per país de procedència



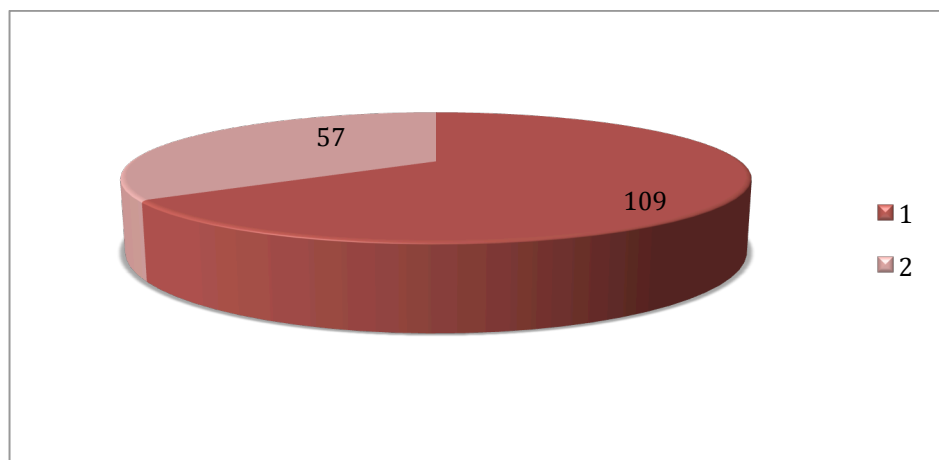
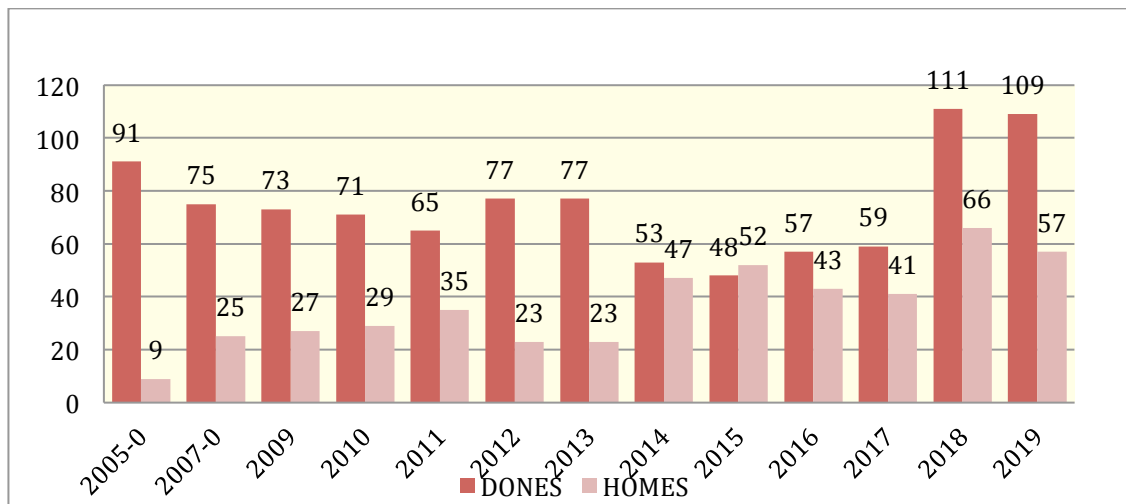
Per edat

PSFC Atenció Psicològica	
Franja d'edat	2019
> 15	1
15 – 20	17
21 – 30	35
31 – 40	36
41 – 50	36
51 – 65	33
< 65	8
	166

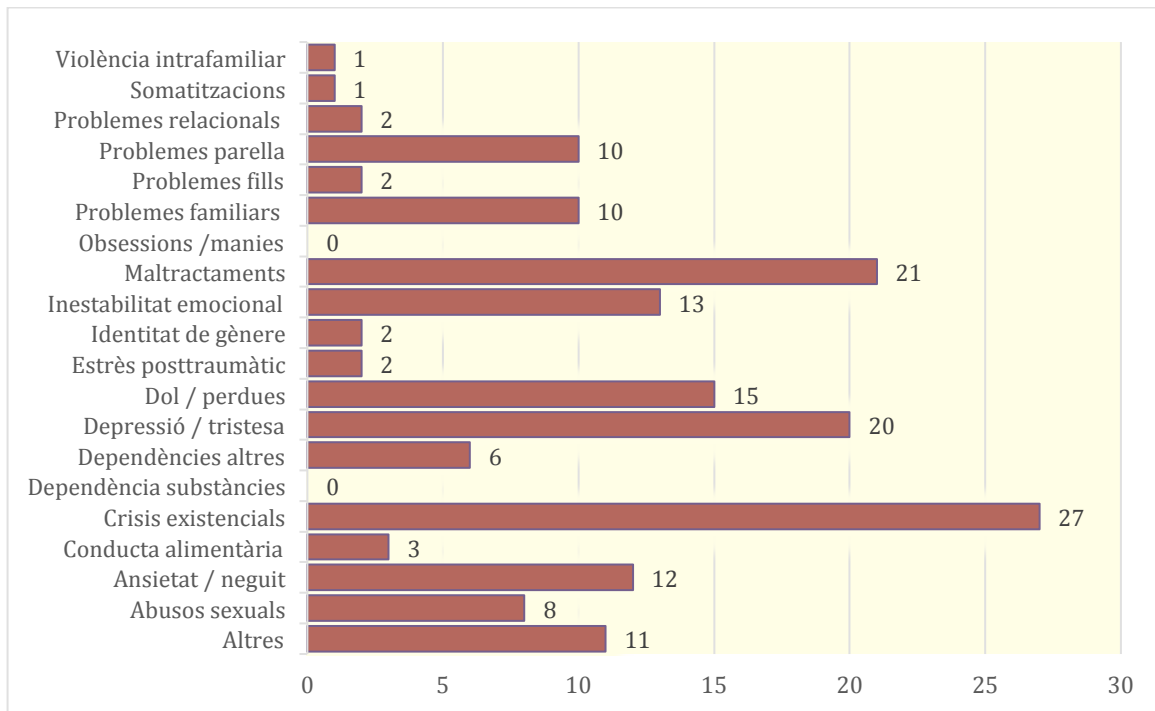


Per sexe

ANY	DONES	HOMES
2005-06	91	9
2007-08	75	25
2009	73	27
2010	71	29
2011	65	35
2012	77	23
2013	77	23
2014	53	47
2015	48	52
2016	57	43
2017	59	41
2018	111	66
2019	109	57



Per indicadors 2019



GRUPO DE MUJERES

Objetivos: Ofrecer un espacio donde puedan recibir soporte terapéutico, disminuyendo síntomas psicósomáticos. Fomentar participación del grupo de mujeres en el tejido social y asociativo del territorio y favorecer la creación de las nuevas relaciones. Mejorar la cohesión social, creación de red, vínculos y soporte en su procesos personales.

GRUPOS Y TALLERES

Dar respuesta a demandas concretas de entidades, asociaciones o fundaciones, en función de las necesidades.

GRUP DE DONES

Objectius: Oferir un espai on puguin rebre suport terapèutic, i disminuir símptomes psicósomàtics. Fomentar la participació del grup de dones en el teixit social i associatiu del territori, afavorir la creació relacional. Millorar la cohesió social, crear xarxa, vincles i suport en els processos personals.

GRUPS I TALLERS

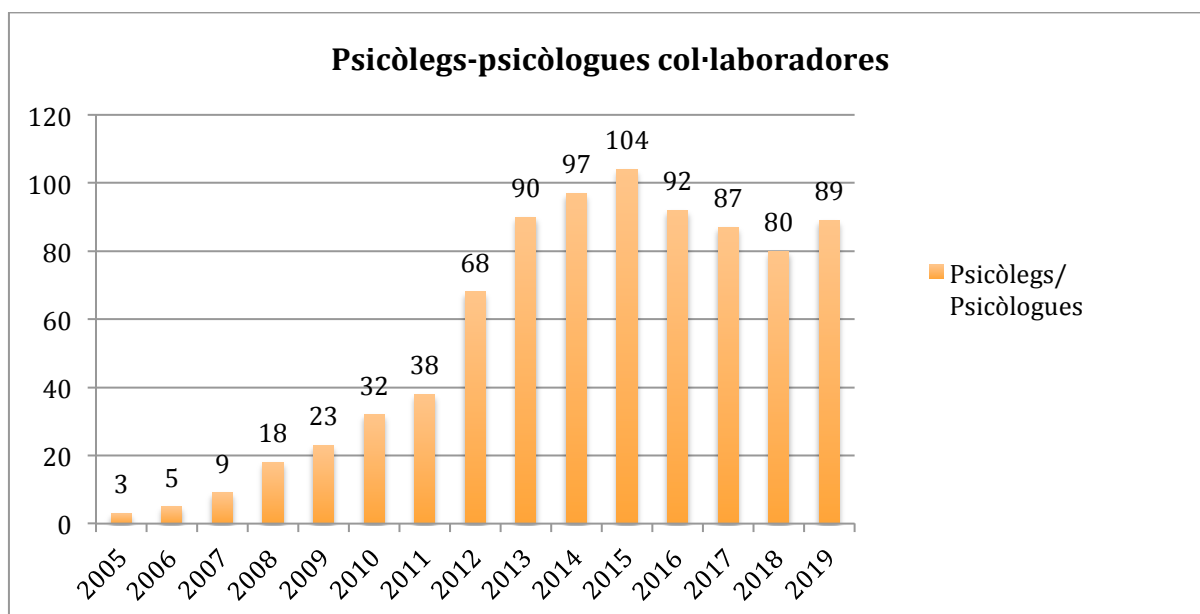
Donar resposta a les demandes concretes de entitats, associacions o fundacions, en funció de les necessitats

Grup Dones	7 persones
GAM PAH 18 sessions	6 persones
Total	13 persones

EVOLUCIÓ PROJECTE

PSFC - PROJECTE C REANT PSICOXARXA			
PERSONES ATESES			
ANY	Atenció Psicològica	Grups-Tallers	TOTAL
2005	15	0	15
2006	25	0	25
2007	30	18	48
2008	20	24	44
2009	64	57	121
2010	66	62	128
2011	79	70	149
2012	105	91	196
2013	147	125	272
2014	188	79	267
2015	202	83	285
2016	162	133	295
2017	190	44	234
2018	177	105	282
2019	166	13	178
Total	1636	904	2539

EVOLUCIÓ COL·LABORACIÓ PSICÒLEGS



Convenios i colaboraciones

Coordinadora de Entidades Poble-sec

Desde el 2002 participación en el Pla Comunitari, en diversos àmbitos como el Pla d'acollida, Infància, Adults, Joves i Gent major, así como en la Comisió de Salut y con las diversas entidades de Poble sec.

Mujeres Pa'lante

Convenio de colaboración firmado en marzo del 2009, con el Proyecto Mujeres Pa'lante dirigido al colectivo de mujeres latinoamericanas realizando durante el año tanto intervención en atención psicológica, como talleres.

Fundación Itaka Tot Raval

Convenio de colaboración firmado en marzo del 2012, para el acompañamiento psicológico individual o grupal de jóvenes del proyecto Itaka Tot Raval, la Fundación Tot Raval y las entidades socias del proyecto.

Servicios Sociales Sant Joan de Déu

Convenio de colaboración firmado en octubre del 2013, para el proyecto "Sense Ilar" realizando apoyo psicológico a las personas sin techo

Ambito Prevención

Convenio de colaboración firmado en diciembre del 2012, realizando atención psicológica, a personas con problemas de adicciones, trabajando las situaciones de riesgo y adaptación generadas al dejar el consumo de drogas.

ONG Barri Sant Antoni

Convenio firmado en mayo del 2016, para el Proyecto "De veí a veí" para dar soporte psicológico a personas en riesgo de exclusión social.

Convenis i col·laboracions

Coordinadora de Entitats Poble-sec

Des de el 2002 participació en el Pla Comunitari, en diversos àmbits com el Pla d'acollida, Infància, Adults, Joves i Gent Gran, així com en la Comissió de Salut i amb las diverses entitats del Poble sec.

Mujeres Pa'lante

Conveni de Col·laboració signat al març del 2009, en el Projecte "Mujeres Pa'lante" dirigit a dones llatinoamericanes realitzant durant l'any intervenció en atenció psicològica, així com tallers.

Fundació Itaka Tot Raval

Conveni de col·laboració signat al març del 2012, per realitzar l'acompanyament psicològic individual o grupal de joves del projecte Itaka Tot Raval, la Fundació Tot Raval i les entitats sòcies del projecte.

Serveis Socials Sant Joan Déu

Conveni de col·laboració signat a l'octubre del 2013, per el projecte "Sense Ilar" realitzant suport psicològic a les persones sense sostre

Àmbit Prevenció

Conveni de col·laboració signat al desembre del 2012, realitzant atenció psicològica a persones amb problemes d'addicions, treballant les situacions de risc i d'adaptació generades per deixar el consum de drogues.

ONG Barri Sant Antoni

Conveni signat el maig del 2016, per el Projecte "De veí a veí" donant suport psicològic a persones en risc d'exclusió social.

Convenios y colaboraciones

Cáritas Diocesana de Gerona

Convenio de colaboración firmado en junio del 2014 para el proyecto UBUNTU, atención psicosocial individual y grupal.

Consejo Comarcal del Segrià

Convenio de colaboración firmado en diciembre del 2014, en el proyecto "Servei d'Atenció Psicològica, donem eines".

Ayuntamiento del Prat de Llobregat

Firmado convenio en noviembre del 2014, para el apoyo psicoterapéutico a personas en riesgo de exclusión social. A partir del 2015 el Ayuntamiento ha destinado una partida para contratar profesionales de la psicología.

Fundació Jericó a Lleida

Convenio de colaboración firmado en marzo del 2015 para el soporte socio-terapéutico a personas sin hogar.

Asociación Amaya

Convenio firmado en Junio del 2017, con Amaya asociación contra el maltrato y acoso psicológico (mobbing, buying...) laboral, escolar, familiar o sexual.

Fundación La Vinya

Convenio firmado en marzo del 2019. Colaboración con el proyecto de Acción social para atender y acompañar niños-niñas, jóvenes y adultos en especial a los más desfavorecidos de los Barrios de Bellvitge y Gornal de L'Hospitalet de Llobregat, contemplando el trabajo en red para crear sinergias y reforzar el trabajo conjunto.

Convenis i col·laboracions

Càritas Diocesana de Girona

Conveni de col·laboració signat al juny del 2014, per el projecte UBUNTU, atenció psicosocial individual i grupal.

Consell Comarcal del Segrià conveni de col·laboració signat al desembre del 2014 en el projecte "Servei d'Atenció Psicològica, donem eines"

Ajuntament Prat de Llobregat

Signat conveni en novembre del 2014, per el suport psicoterapèutic a persones en risc d'exclusió social. A partir del 2015 l'Ajuntament ha destinat una partida per contractar professionals de la psicología.

Fundació Jericó a Lleida

Conveni de col·laboració signat al març del 2015 per el suport soci-terapèutic a persones sense sostre

Associació Amaya

Conveni signat al Juny 2017 amb Amaya, associació contra el maltractament i assetjament psicològic (mobbing. Buying...) laboral, escolar, familiar o sexual.

Fundació La Vinya

Conveni signat al març de 2019. Col·laboració amb el projecte d'Acció social per atendre i acompanyar infants, joves i adults en especial a les persones mes desfavorides dels barris de Bellvitge i Gornal de L'Hospitalet de Llobregat, contempla el treball en xarxa per crear sinergies i enfortir el treball conjunt.

Plataforma Psicología Sin Fronteras

Contacto con otras sedes de Psicología sin fronteras en España así como con algunas asociaciones Internacionales.

Subvenciones

No solicitamos subvenciones. Hemos encontrado la manera de ser autosuficientes, haciendo intercambio con asociaciones. Nuestro objetivo es crear red con otras entidades y asociaciones que trabajan a favor de las personas más desfavorecidas y lo hacemos a través del intercambio. Las entidades ofrecen los locales y nosotros el soporte psicológico que necesitan. La subvención a la que nos presentamos es a la convocatoria del 0,7 del COPC y lo hacemos de forma testimonial ya que en su día impulsamos y luchamos para conseguir que se hiciera y destinara a proyectos solidarios

Finalidad

Nuestro objetivo es atender a las personas que necesitan atención psicológica y no están atendidas. Constatamos que por razones diversas en algunas entidades, asociaciones, fundaciones, salud pública, los profesionales de psicología no son suficientes y por tanto, no se está cubriendo el soporte psicológico necesario.

Con este proyecto atendemos a personas que sin nuestra intervención no tendrían este soporte psicológico, además facilitamos una plataforma para que profesionales de la psicología, puedan dedicar una parte de su tiempo para hacer un servicio solidario a la comunidad i al mismo tiempo, reivindicamos con nuestra presencia la necesidad de profesionales de psicología.

Plataforma Psicología Sin Fronteras

Contacte amb altres seus de Psicologia sense fronteres a Espanya, així com d'altres associacions internacionals.

Subvencions

No sol·licitem subvencions. Hem trobat la manera de ser autosuficients, fent intercanvi en associacions. El nostre objectiu es crear xarxa amb altres entitats i associacions que treballen a favor de les persones més desfavorides i ho fem a través de l'intercanvi. Les entitats posen els locals i nosaltres el suport psicològic que necessiten. La subvenció a la que ens presentem és la convocatòria del 0,7 del Col·legi de Psicologia de Catalunya i ho fem de manera testimonial ja que en el seu dia vam impulsar i lluitar per que es fes i destinés a projectes solidaris.

Finalitat

El nostre objectiu es atendre a les persones que necessiten atenció psicològica i no són ateses. Constatem que per raons diverses algunes entitats, associacions, fundacions, salut pública, els professionals de psicologia no són suficients, i per tant, no s'està cobrint el suport psicològic necessari.

Amb aquest projecte atenem a persones que sense la nostre intervenció no tindrien aquest suport psicològic, també facilitem una plataforma per a que professionals de la psicologia, puguin dedicar una part del seu temps per fer un servei solidari a la comunitat i alhora que reivindicuem amb la nostre presència la necessitat de professionals de psicologia.